

*“opinionway* pour



# Consultation auprès des séniors isséens de 60 ans et plus

Présentation des résultats – mardi 28 janvier 2025



**ESOMAR<sup>24</sup>**  
Corporate





# La méthodologie et le profil des interviewés



# “ La méthodologie de la consultation



Cette consultation a été conduite de deux façons :

- **Un questionnaire papier**, mis à disposition dans différents lieux publics à Issy-les-Moulineaux ;
- **Une version en ligne** diffusée sur les outils digitaux de la Mairie.



*Le profil des participants peut être différent de celui de l'ensemble des seniors et aidants d'Issy-les-Moulineaux. Par conséquent, les résultats ne sont pas représentatifs de la population du territoire.*



OpinionWay a réalisé cette enquête en appliquant les procédures et règles de la **norme ISO 20252**



**447 personnes ont participé à la consultation en ligne** entre le 17 octobre et le 3 décembre 2024 et **749 personnes ont participé par questionnaire papier** entre le 17 octobre et le 3 décembre 2024, **soit 1 196 participants au total.**



**Ce rapport présente les résultats sur la base des réponses des seniors qui déclarent habiter à Issy-les-Moulineaux.**

*Toute publication totale ou partielle doit impérativement utiliser la mention complète suivante :*

**« OpinionWay pour la Ville d'Issy-les-Moulineaux »**

*et aucune reprise de l'enquête ne pourra être dissociée de cet intitulé.*





# Le profil des seniors

Population isséenne âgée de 60 ans et plus.



	Sexe	Effectif	%
	Hommes	377	32%
	Femmes	777	65%
	NSP	42	3%



	Age	Effectif	%
	60-64 ans	111	9%
	65-74 ans	296	25%
	75-84 ans	598	50%
	85 ans et plus	191	16%



	Situation professionnelle	Effectif	%
	En activité professionnelle	55	4%
	<b>Retraité</b>	<b>1098</b>	<b>92%</b>
	Sans activité professionnelle (hors retraités)	8	1%
	NSP	35	3%



	Quartier de résidence	Effectif	%
	Les Hauts d'Issy / Les Epinettes / Le Fort	265	22%
	Centre-Ville / Corentin Celton / Les Varennes	549	46%
	Bords et Val de Seine / Les Arches	133	11%
	La Ferme / Les Iles / Les Chartreux	195	16%
	NSP	54	5%



# Les résultats





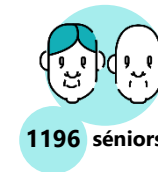
**01**

La vie quotidienne à Issy-les-Moulineaux

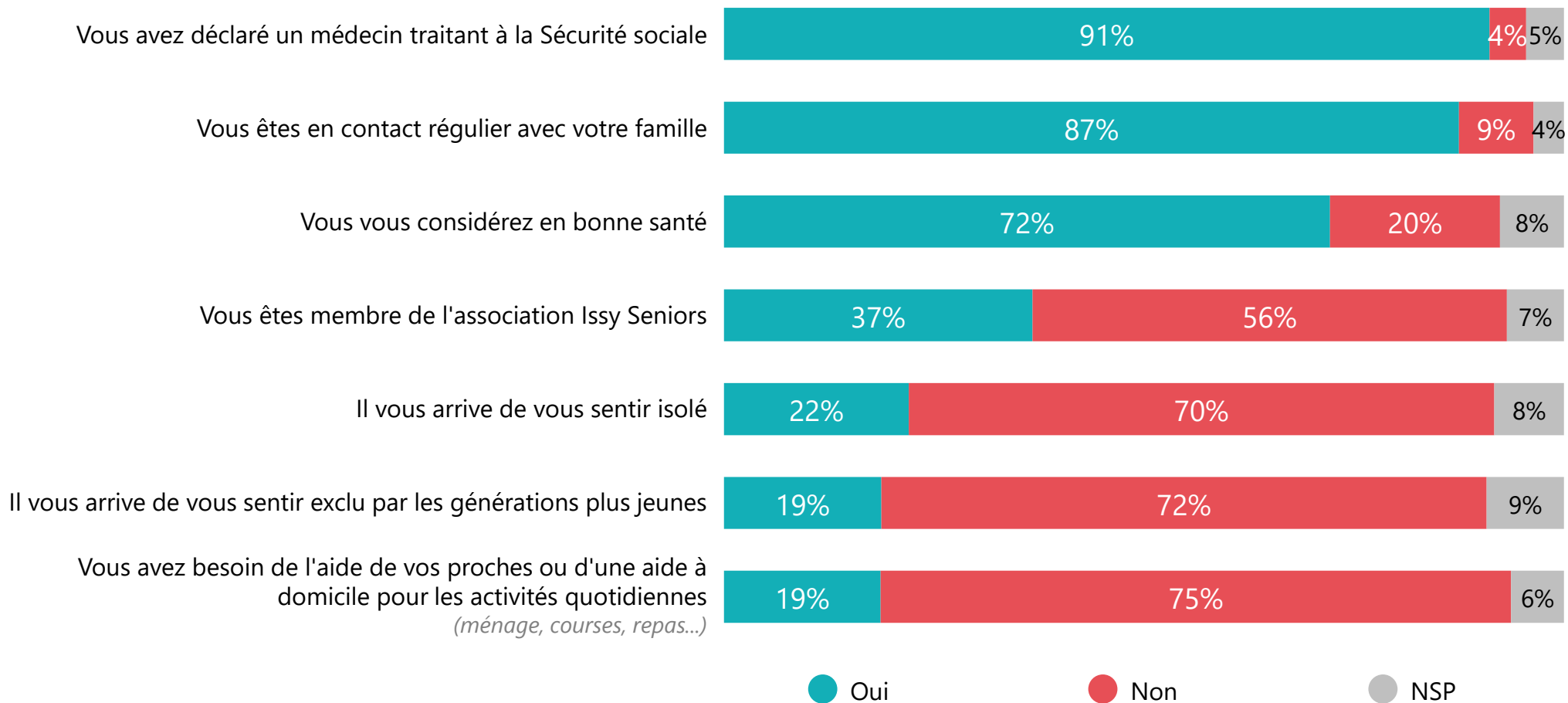




# La situation quotidienne des seniors



Q. Chacune des propositions suivantes correspond-elle ou non à votre situation ?



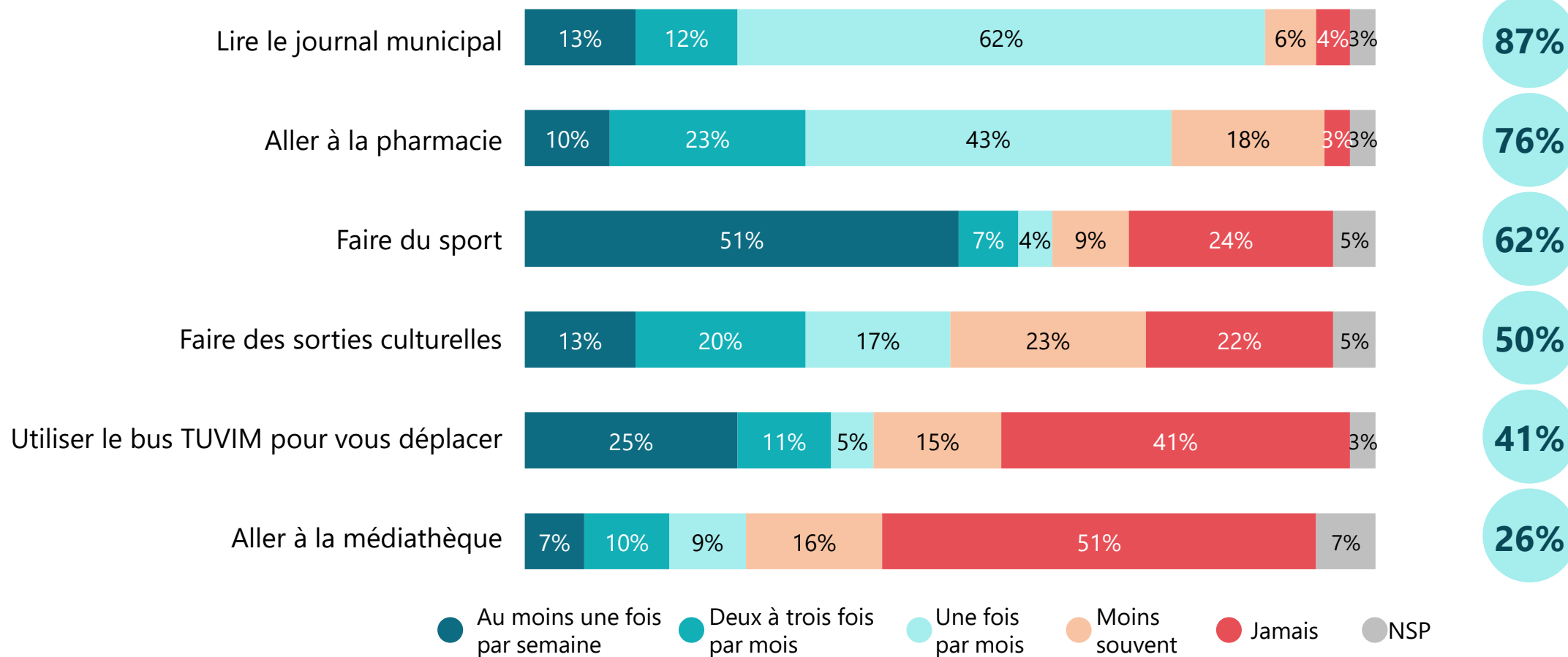


# Les activités réalisées par les seniors



Q. A quelle fréquence faites-vous chacune des activités suivantes ?

Au moins 1 fois par mois







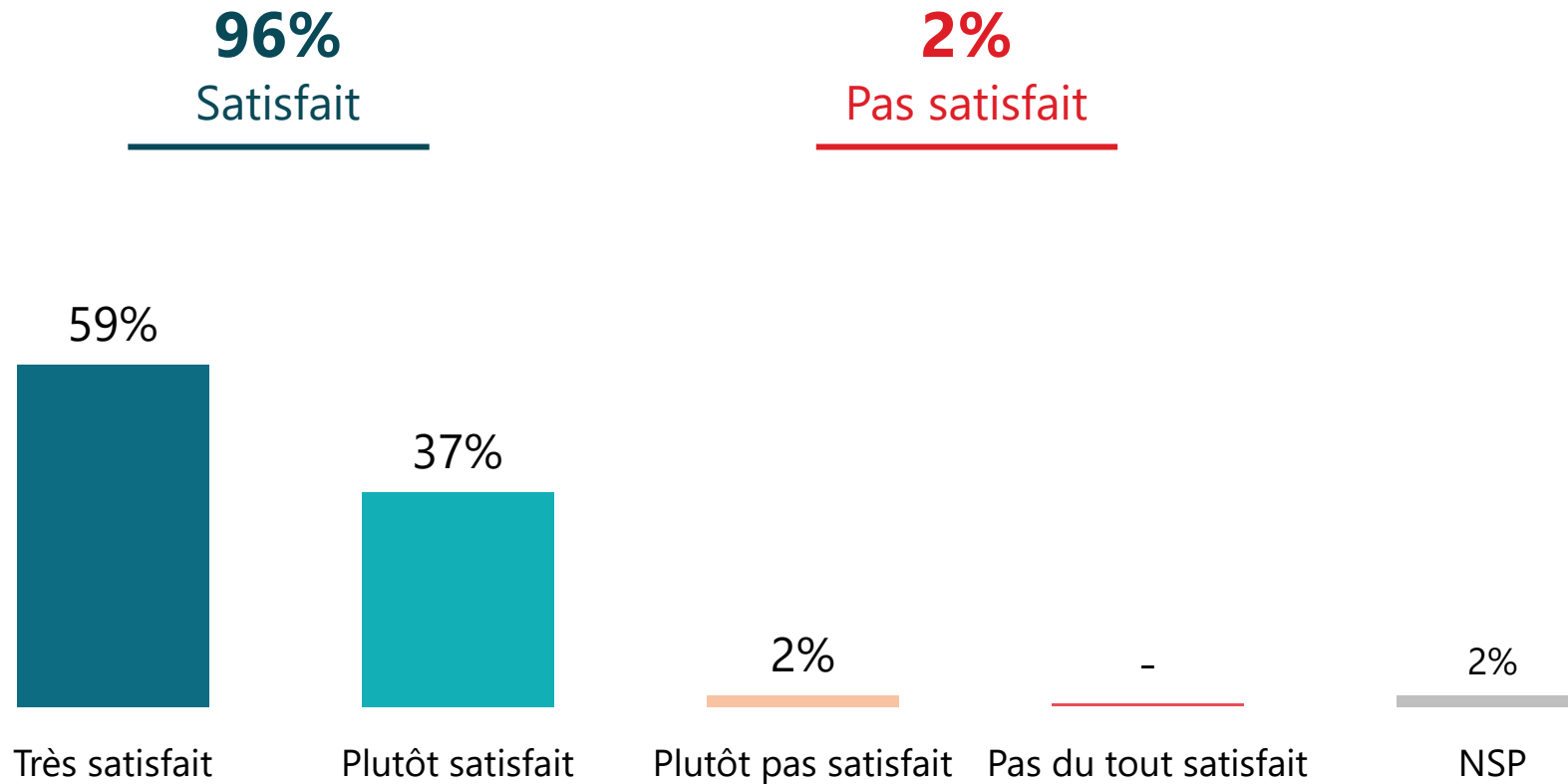
# 02

Les perceptions relatives  
au cadre de vie à Issy-les-Moulineaux

# “ La satisfaction de vivre à Issy-les-Moulineaux



Q. D'une manière générale, êtes-vous satisfait ou non de vivre à Issy-les-Moulineaux ?

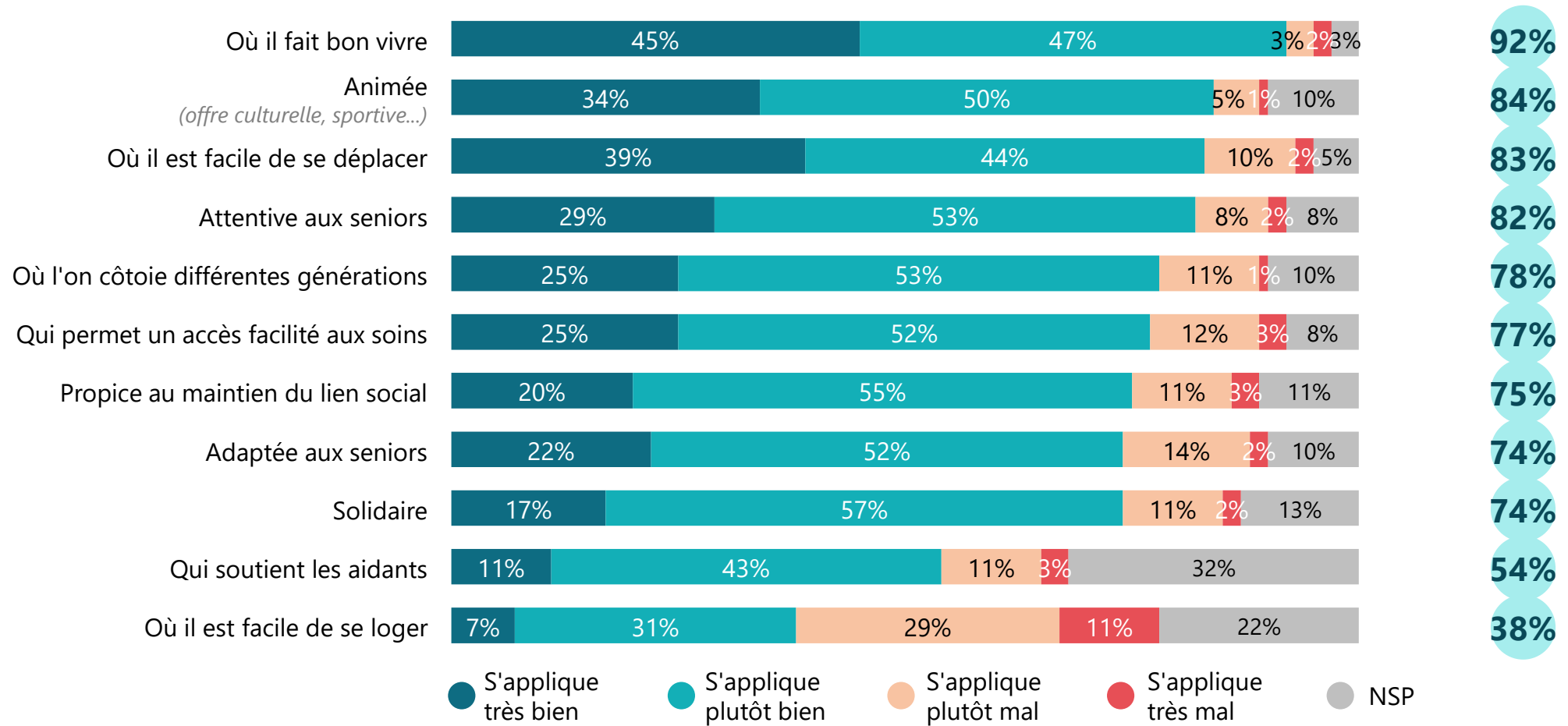


# “ L’opinion détaillée sur la ville d’Issy-les-Moulineaux



Q. Selon vous, chacun des qualificatifs suivants s'applique-t-il bien ou mal à la ville d'Issy-les-Moulineaux ?

S'applique bien





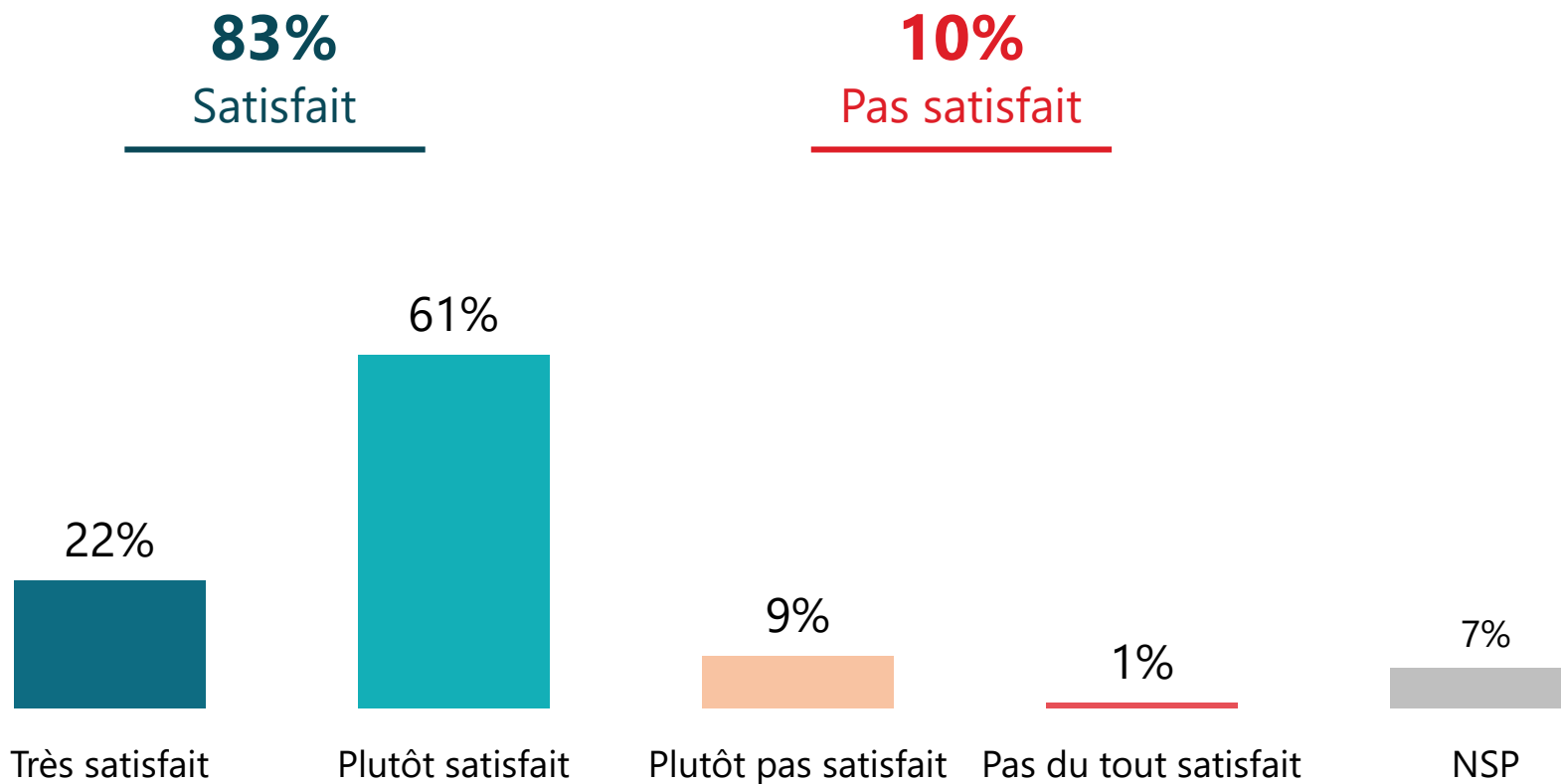
# 03

Les opinions relatives aux projets  
à destination des seniors

# “ La satisfaction à l'égard des actions de la municipalité en faveur des seniors



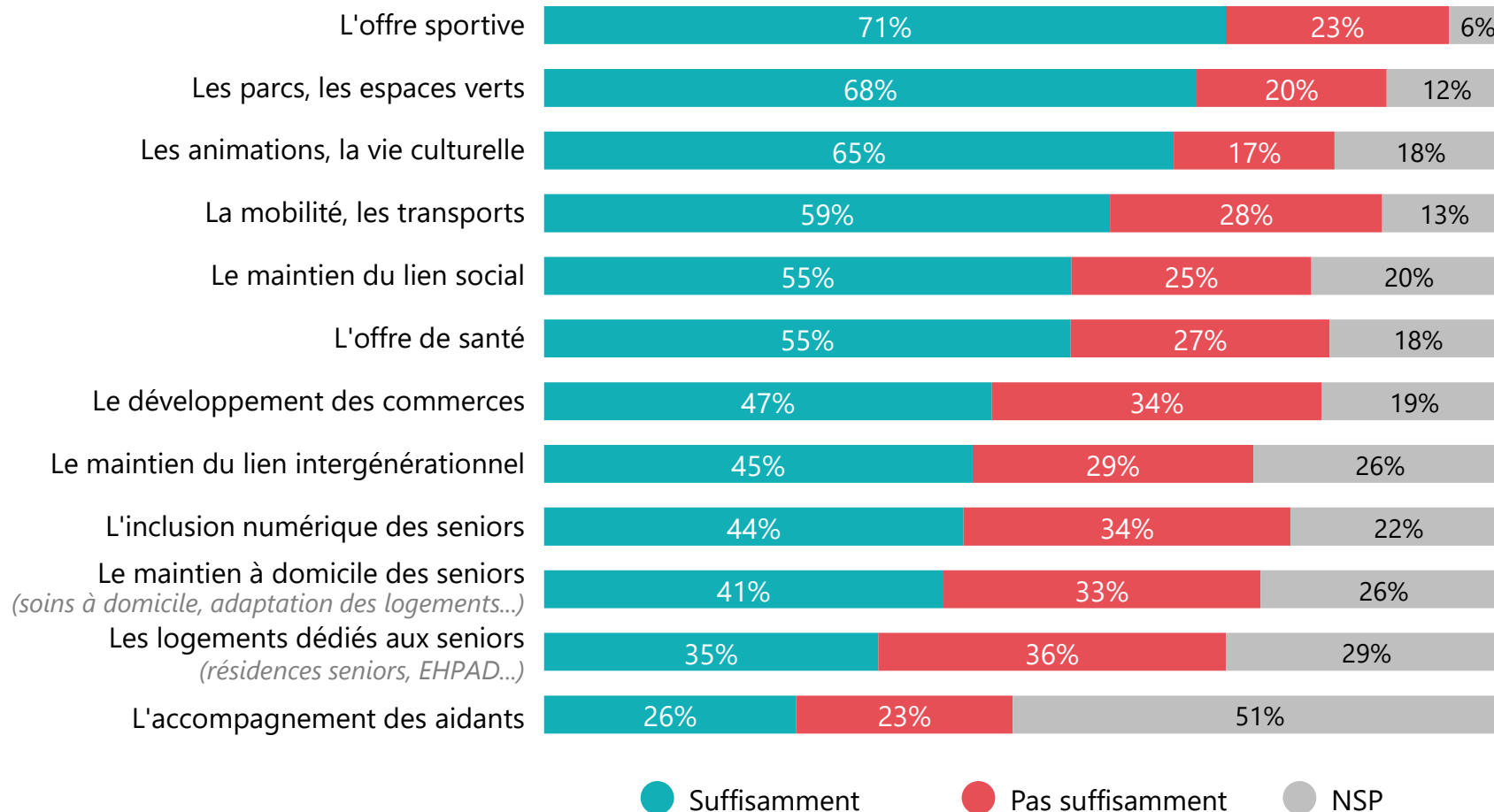
Q. De manière générale, diriez-vous que vous êtes satisfait ou non des actions menées en faveur des seniors à Issy-les-Moulineaux ?



# “ La perception détaillée de l'action de la municipalité en faveur de la vie quotidienne des seniors et des aidants



Q. Et aujourd'hui, dans quels domaines diriez-vous que la municipalité agit suffisamment ou pas suffisamment pour la vie quotidienne des seniors/aidants ?

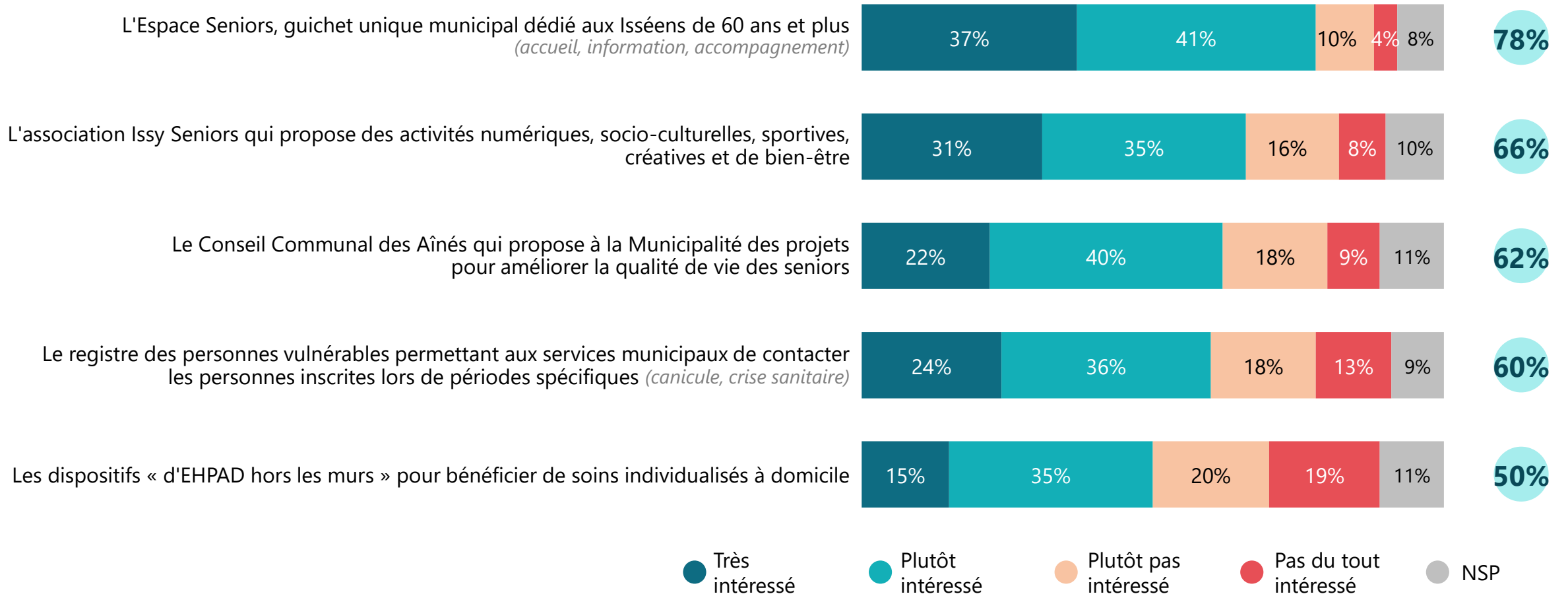


# “ L'intérêt porté aux dispositifs en faveur des seniors (1/2)



Q. Seriez-vous intéressé ou non par chacun des dispositifs suivants en faveur des seniors ?

Intéressé



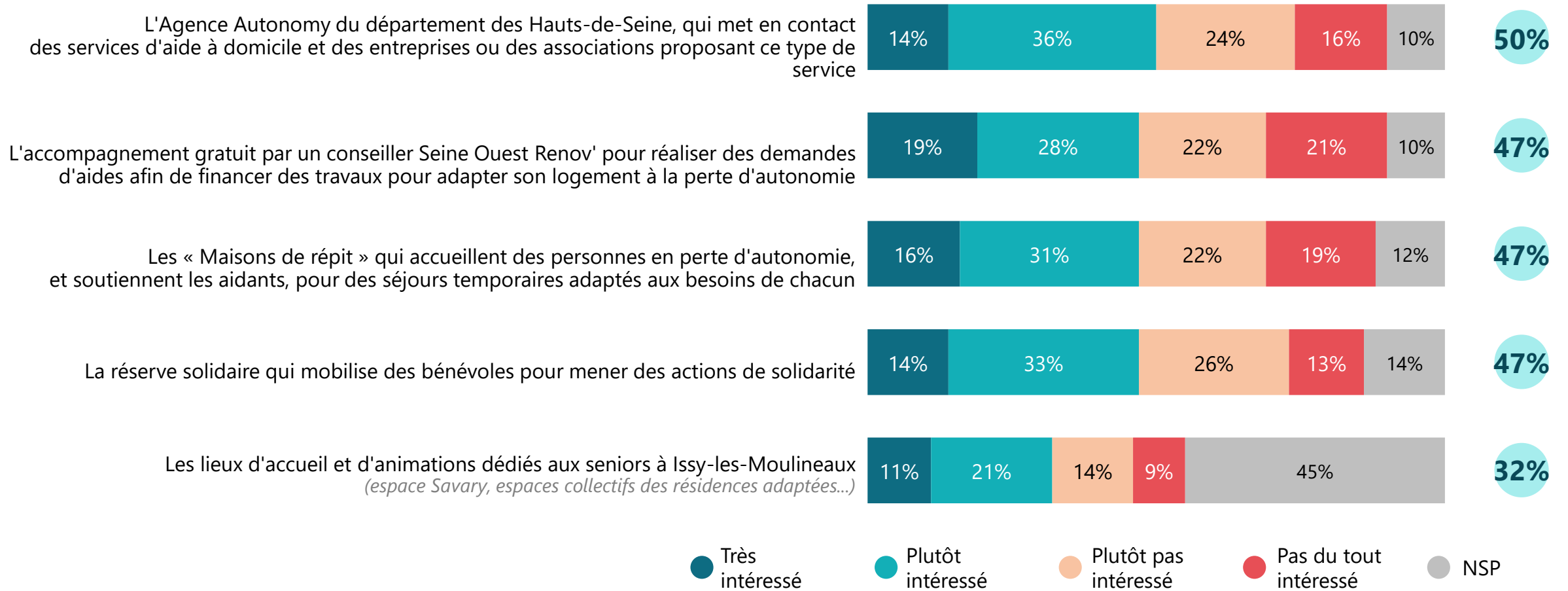


# “ L'intérêt porté aux dispositifs en faveur des seniors (2/2)



Q. Seriez-vous intéressé ou non par chacun des dispositifs suivants en faveur des seniors ?

Intéressé





# 04

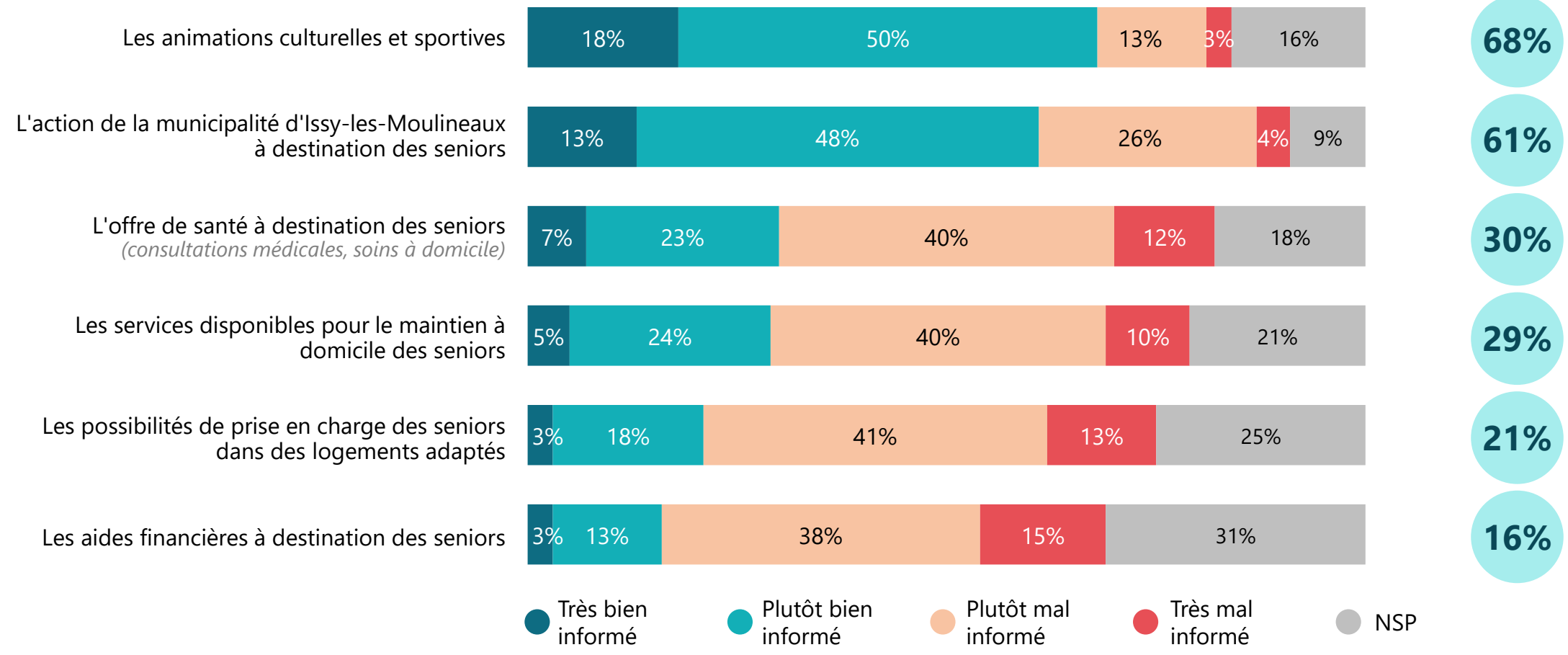
Les besoins et les attentes en termes de services, à destination des seniors

# Le sentiment d'information sur les activités et services à destination des seniors



Q. Diriez-vous que vous êtes bien ou mal informé sur chacun des sujets suivants ?

Bien informé



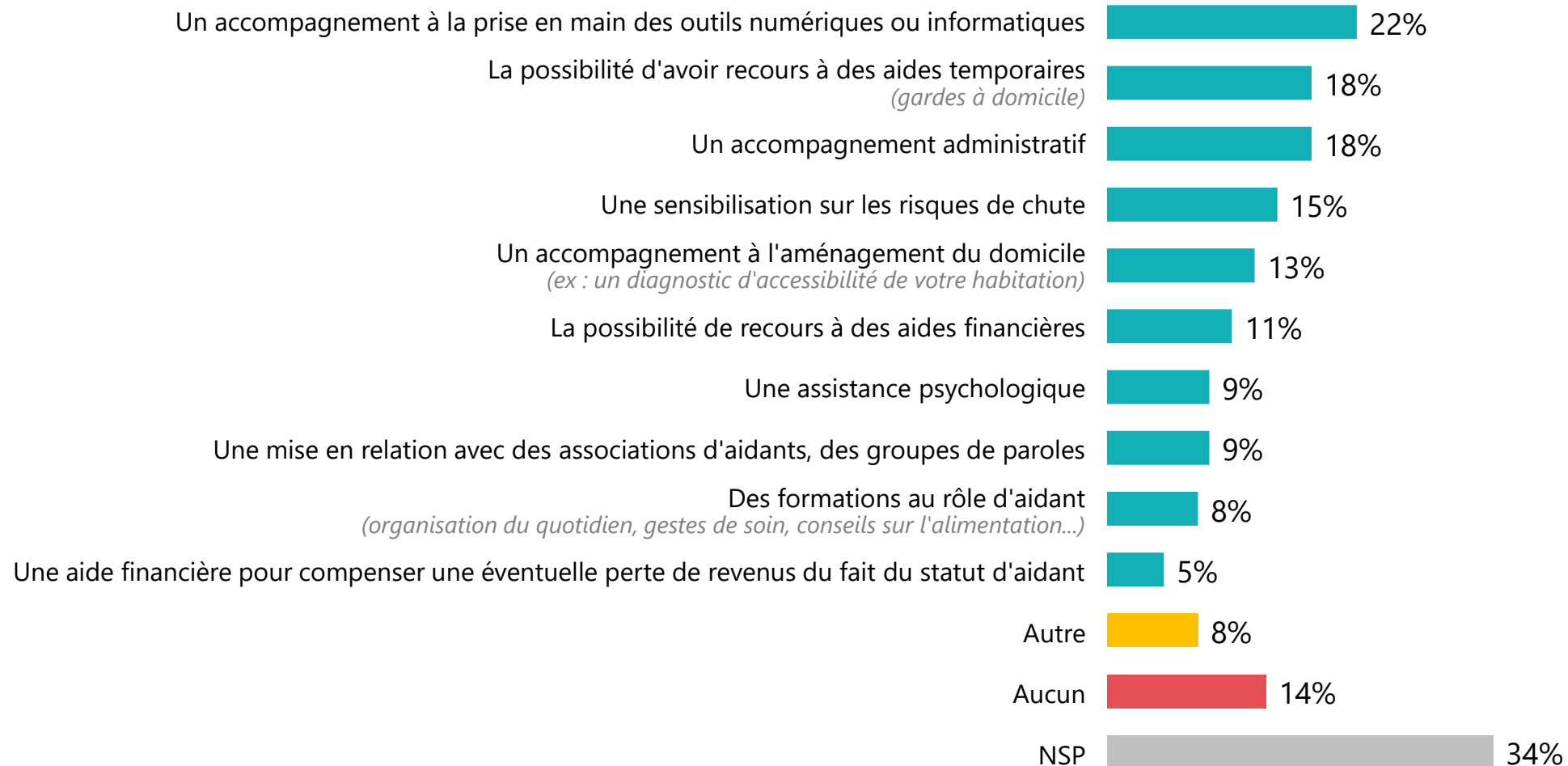


# Les besoins des seniors



Q. En tant que senior, de quels services avez-vous besoin ?

Cinq réponses possibles – Total supérieur à 100%





**05**

Les attentes en termes d'aides et de soins  
à domicile, pour les seniors

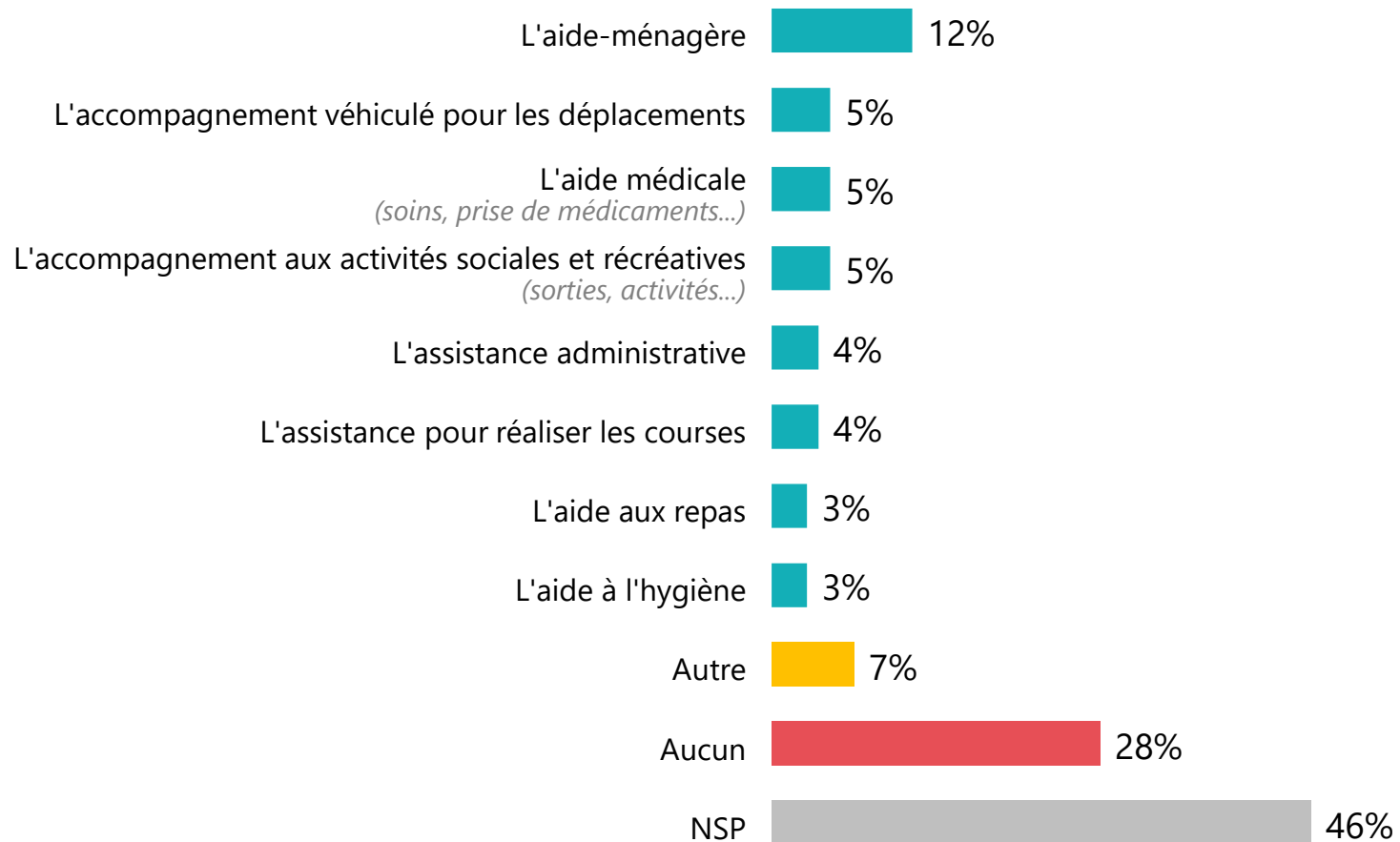


# Les aides ou soins à domicile dont bénéficient les seniors



Q. De quels aides ou soins à domicile bénéficiez-vous ?

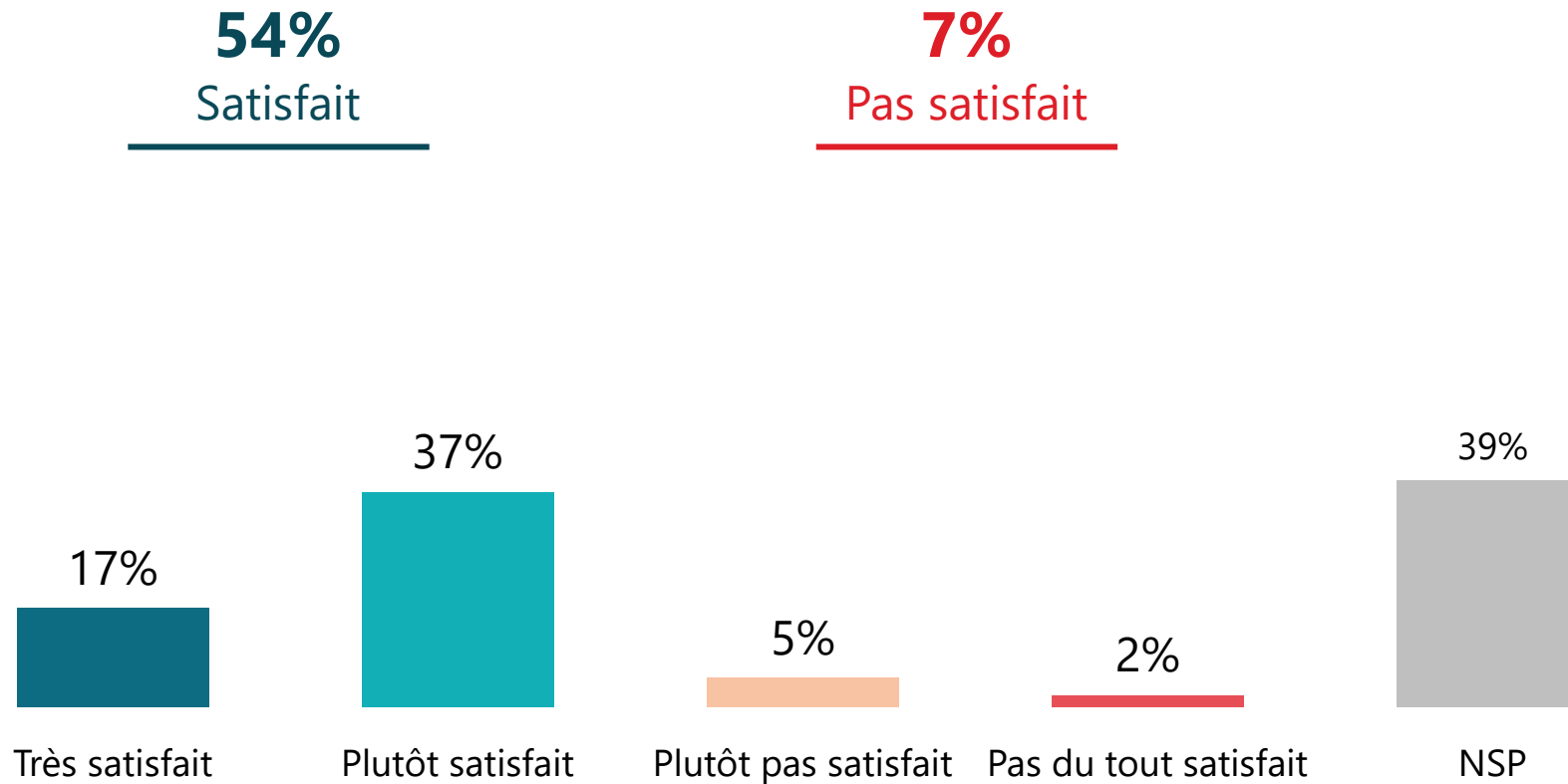
Plusieurs réponses possibles – Total supérieur à 100%



**26%**  
bénéficient  
d'aides ou de  
soins à  
domicile

# “ La satisfaction à l'égard des aides ou soins à domicile

Q. De manière générale, êtes-vous satisfait ou non des aides ou soins à domicile dont vous bénéficiez ?  
*Question posée uniquement aux séniors bénéficiant d'au moins une aide ou soin à domicile, soit 26% des personnes interrogées.*







# Les suggestions d'amélioration



Q. Pour finir, avez-vous des suggestions d'amélioration ou des attentes à transmettre à la municipalité d'Issy-les-Moulineaux ?

Question ouverte, réponses spontanées. Plusieurs réponses possibles, total supérieur à 100%.

<b>Au moins une suggestion</b>	<b>44%</b>
<b>Sous-total Accompagnement et vie sociale</b>	<b>15%</b>
Proposer davantage d'activités sportives, de loisirs, de lieux de rencontre	8%
Proposer des aides à la vie quotidienne pour les personnes âgées ou en situation d'handicap	4%
Avoir une offre médicale adaptée à la population vieillissante	2%
Proposer des aides informatiques	1%
Apporter une aide aux aidants	1%
<b>Sous-total Mobilité et transport</b>	<b>14%</b>
Améliorer la ligne TUVIM (fréquence, circulation, panne..)	5%
Améliorer les trottoirs (exclusivement piéton, plus large...)	5%
Réguler la circulation des véhicules motorisés ou non (trottinette ...)	4%
Elargir le réseau de transport en commun	3%
Prolonger la ligne 12 (comme annoncé depuis longtemps)	1%
Adapter les transports aux personnes âgées ou en situation de handicap	1%
<b>Sous-total Services publics</b>	<b>11%</b>
Mieux informer sur les dispositifs existants pour le 3 <sup>ème</sup> âge	5%
Avoir plus de services publics avec un accueil physique pour les personnes âgées	3%
Garantir la sécurité/Lutter contre les incivilités	3%
Maintenir ou élargir la gratuité des services et activités pour les personnes âgées	2%

<b>Sous-total Infrastructures</b>	<b>11%</b>
Avoir plus de commodités en ville, dans les lieux d'accueil	3%
Mettre à disposition plus de bancs	2%
Augmenter le nombre d'établissement d'accueil pour personnes âgées	2%
Réduire la pollution, l'insalubrité	2%
Avoir davantage de commerces de proximité	1%
Redynamiser le centre commercial	1%
Plus d'espaces verts/Moins de construction	1%
<b>Sous-total Autres</b>	<b>11%</b>
Tout va bien/Actuellement satisfait	5%
Pas concerné/Encore autonome	3%
Suggère des améliorations sur le questionnaire	1%
Maintenir les chiens en laisse	1%
Déçu/Exprime une insatisfaction générale	<1%
Faire des améliorations	<1%
Autres	2%
<b>Rien, aucun</b>	<b>3%</b>
<b>NSP</b>	<b>53%</b>



# La synthèse





## Les sept principaux enseignements (1/2)

1

**Deux temps de vie s'observent chez les séniors :**

- **Les jeunes retraités jusqu'à 80 ans**, qui se vivent dans **la continuité de leur vie active**, en bénéficiant de plus de temps libre ;
- **Les séniors de 80 ans et plus**, qui **font face à l'avancée en âge**, des problèmes de santé, la disparition de leurs proches, et le besoin accentué d'aide au quotidien.

2

De 60 à 80 ans, les séniors attendent de **profiter au maximum de leur temps** pour pratiquer des activités (culturelles, sportives), rencontrer d'autres personnes d'âges variés. Ils attendent ainsi **une offre large d'activités** à des tarifs avantageux, **des aides ponctuelles** en cas d'accident ou lorsqu'ils sont confrontés à des difficultés liées au numérique, à l'administratif, etc. Pour autant, **ils ne se considèrent pas comme des séniors**.

3

Au-delà de 80 ans, les séniors souhaitent **être orientés dans les aides pour les tâches quotidiennes**, garder **du contact social pour ne pas être isolés**, et bénéficier d'un **accompagnement sur les questions administratives**.

4

En transversal, les séniors souhaitent **rester au maximum dans leur domicile**, envisageant les établissements pour séniors, comme **un dernier recours**.



## Les sept principaux enseignements (2/2)

5

Les séniors sont **unanimes sur leur satisfaction vis-à-vis du cadre de vie qu'offre la ville** d'Issy-les-Moulineaux. Ils la jugent dynamique, **entre modernisation et conservation de son patrimoine**, et valorisent l'accès à tous les services nécessaires : commerces, transports, médecins, activités culturelles...

6

Ils valorisent **l'Espace Séniors**, qu'ils connaissent a minima de nom, et qui offre un large éventail d'activités. Pour les habitués, l'Espace Séniors représente **un lieu chaleureux vers lequel ils peuvent se tourner** en cas de besoin. En revanche, ils sont nombreux à souligner **le manque de disponibilités dans les activités proposées pour accueillir tous les intéressés**.

7

Les séniors mettent en avant trois registres de besoin sur lesquels la ville pourrait les accompagner :

- **La mise en relation et la certification des professionnels de santé et des aides à domicile ;**
- **L'accompagnement dans leurs changements de vie**, notamment sur les aspects administratifs ;
- **Leur maintien dans la vie sociale, l'accès à de nombreuses activités.**

**L'Espace Séniors**, bien connu des seniors isséens, est un service rassurant et un acteur privilégié pour **les accompagner** dans leur avancée en âge.

# WE ARE DIGITAL !

**Fondé en 2000 sur cette idée radicalement innovante pour l'époque, OpinionWay a été précurseur dans le renouvellement des pratiques de la profession des études marketing et d'opinion.**

Forte d'une croissance continue depuis sa création, l'entreprise n'a eu de cesse de s'ouvrir vers de nouveaux horizons pour mieux adresser toutes les problématiques marketing et sociétales, en intégrant à ses méthodologies le Social Média Intelligence, l'exploitation de la smart data, les dynamiques créatives de co-construction, les approches communautaires et le storytelling.

Aujourd'hui OpinionWay poursuit sa dynamique de croissance en s'implantant géographiquement sur des zones à fort potentiel que sont l'Europe de l'Est et l'Afrique.



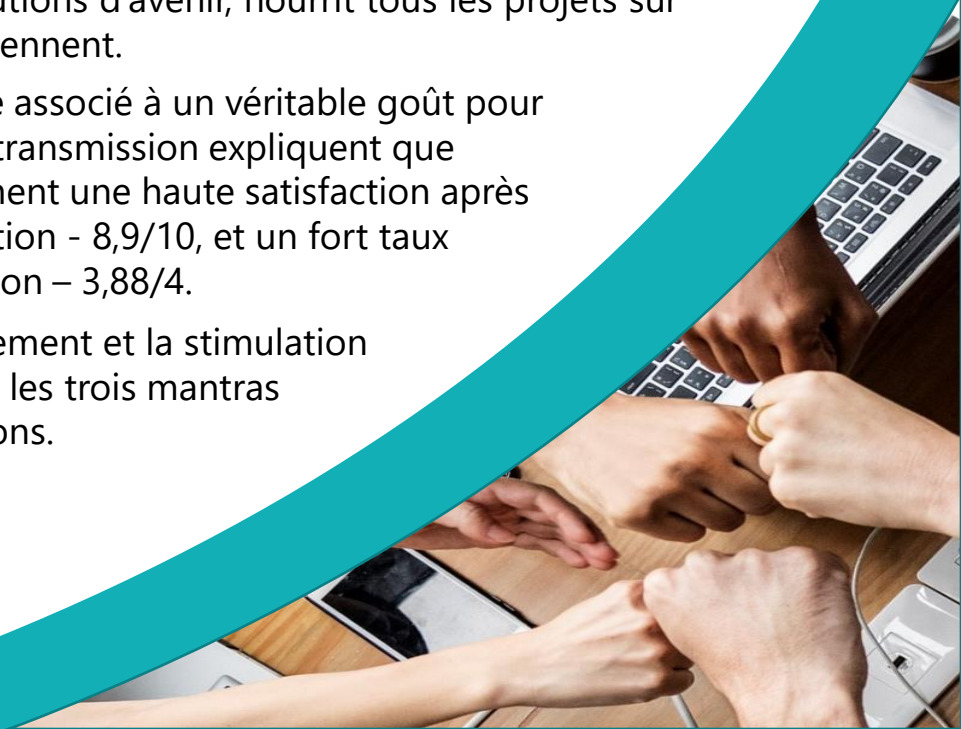
## RENDRE LE MONDE INTELLIGIBLE POUR AGIR AUJOURD'HUI ET IMAGINER DEMAIN

**C'est la mission qui anime les collaborateurs d'OpinionWay et qui fonde la relation qu'ils tissent avec leurs clients.**

Le plaisir ressenti à apporter les réponses aux questions qu'ils se posent, à réduire l'incertitude sur les décisions à prendre, à tracker les insights pertinents et à co-construire les solutions d'avenir, nourrit tous les projets sur lesquels ils interviennent.

Cet enthousiasme associé à un véritable goût pour l'innovation et la transmission expliquent que nos clients expriment une haute satisfaction après chaque collaboration - 8,9/10, et un fort taux de recommandation – 3,88/4.

Le plaisir, l'engagement et la stimulation intellectuelle sont les trois mantras de nos interventions.





## RESTONS CONNECTÉS !

[www.opinion-way.com](http://www.opinion-way.com)



### Envie d'aller plus loin ?

Recevez chaque semaine nos derniers résultats d'études dans votre boîte mail en vous abonnant à notre

[newsletter !](#)

# “*opinion*way”

15 place de la République  
75003 Paris

PARIS  
CASABLANCA  
ALGER  
VARSOVIE  
ABIDJAN

Vos contacts

### **Charlotte Cahuzac**

Directrice adjointe du Pôle opinion  
Directrice du département Action publique  
et études politiques

[ccahuzac@opinion-way.com](mailto:ccahuzac@opinion-way.com)

### **Jessie Marius**

Directrice d'études

[jmarius@opinion-way.com](mailto:jmarius@opinion-way.com)